

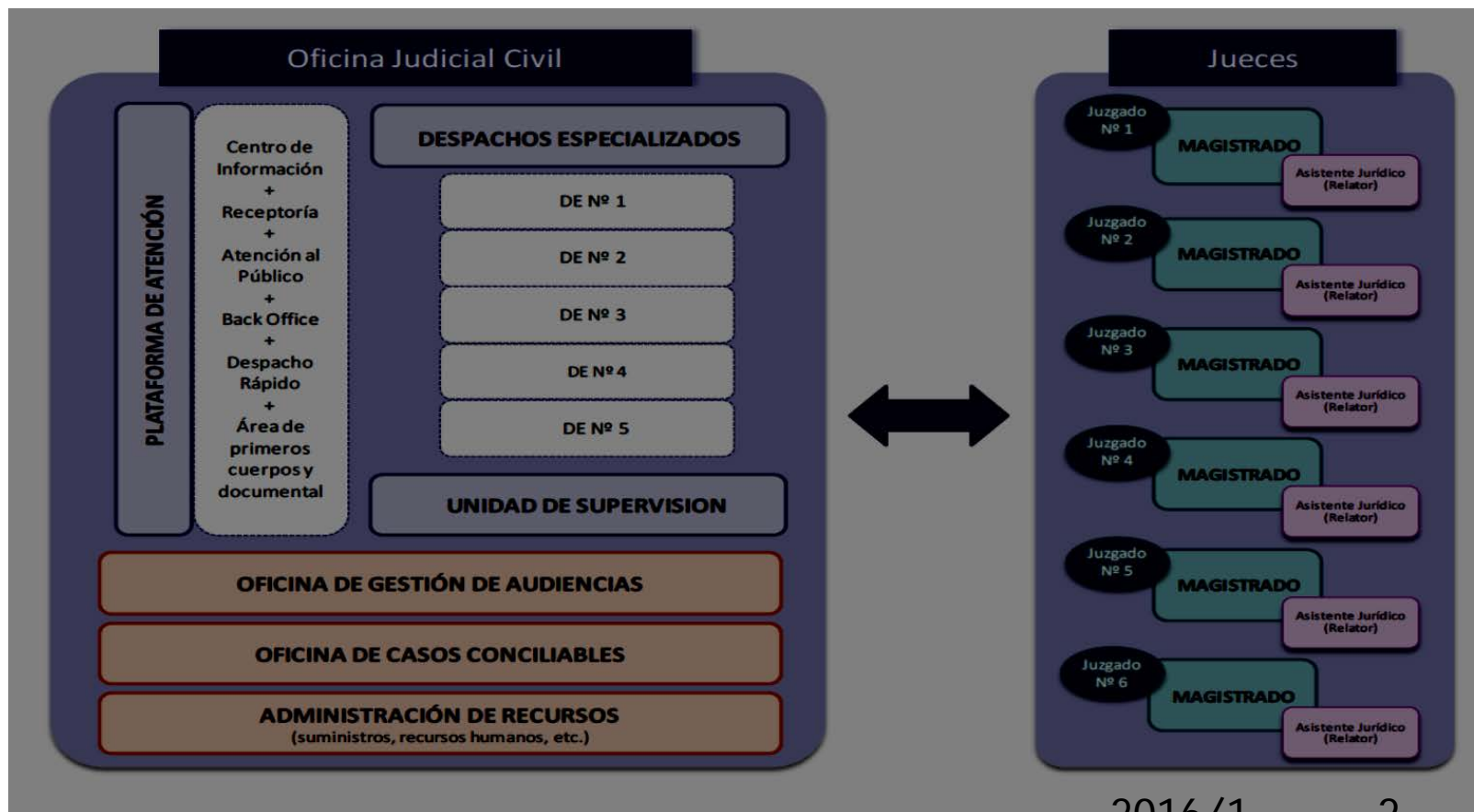
OFICINA JUDICIAL CIVIL I CIRCUNSCRIPCIÓN



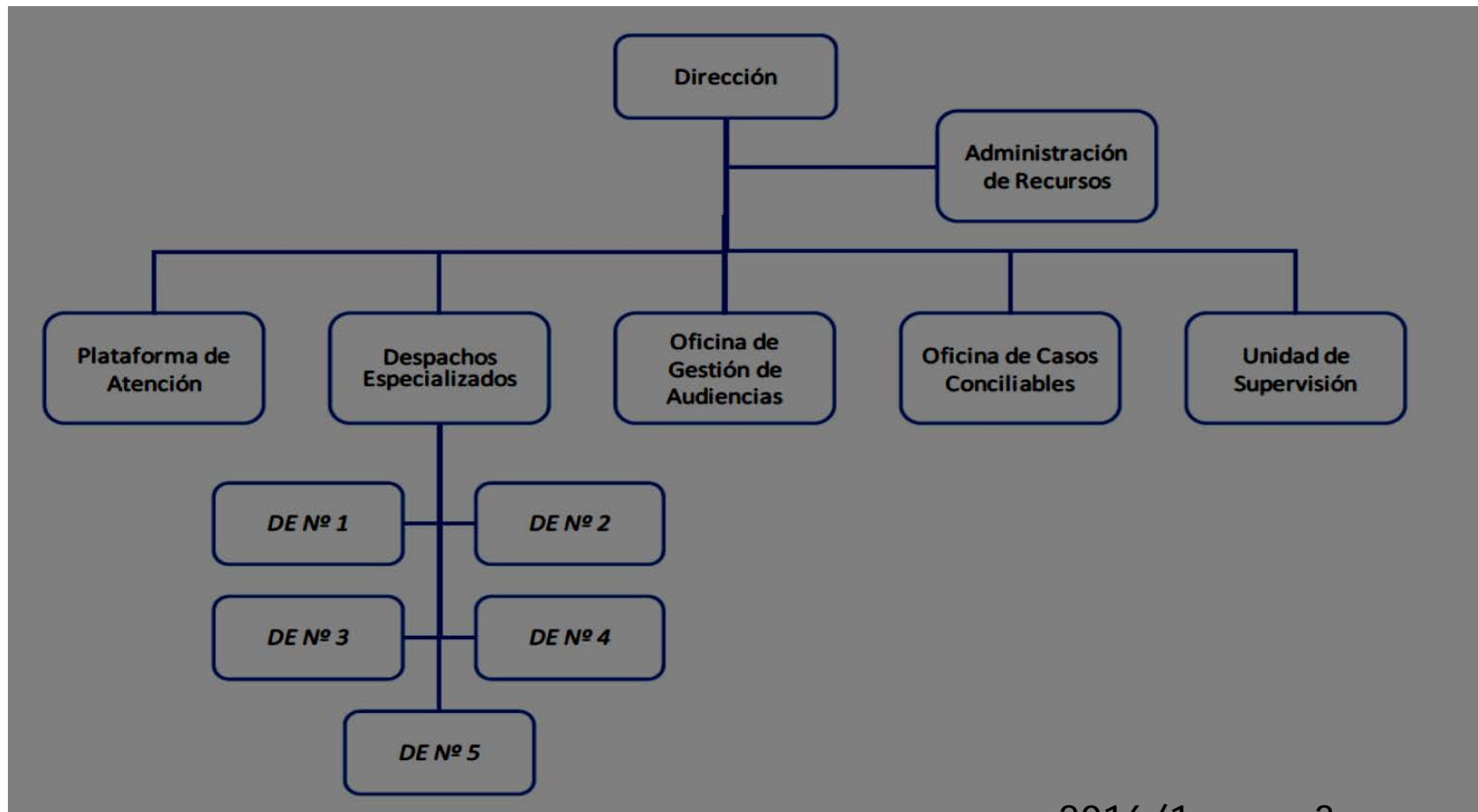
2016/1
1/22

1

Mapa de relaciones. Funciones administrativas y jurisdiccionales



Organigrama Oficina Judicial Civil



Especialidad de los Despachos

- ▶ Despacho especializado 1: Cobros sumarios y ordinarios de pesos derivados de contratos de tarjeta de crédito, impuestos y servicios. Ejecuciones de sentencia que condenan a dar sumas de dinero y de honorarios.
- ▶ Despacho especializado 2: Daños y perjuicios.
- ▶ Despacho especializado 3: Obligaciones contractuales, acciones reales, sucesiones y desalojos.
- ▶ Despacho especializado 4: Juicios sumarísimos, amparos, beneficio de litigar sin gastos e informaciones sumarias.
- ▶ Despacho especializado 5: Concursos, quiebras, seguros, materia societaria, bancaria y transporte.

Plataforma de atención

- ▶ Información general
- ▶ Receptoría de expedientes
- ▶ Atención general (Mesa de entradas única)
- ▶ Back Office
- ▶ Despacho rápido (agrega cédulas, libramiento de cédulas y mandamientos, ratificación de gestión, préstamo de expedientes, etc.)



2016/1
1/22

5

Flujo - PROCESO CIVIL

Versión al 30/07/2015

* Todo aquello que requiere la firma del Juez pasa por el control de la Unidad de Supervisión de la OFIJU.

